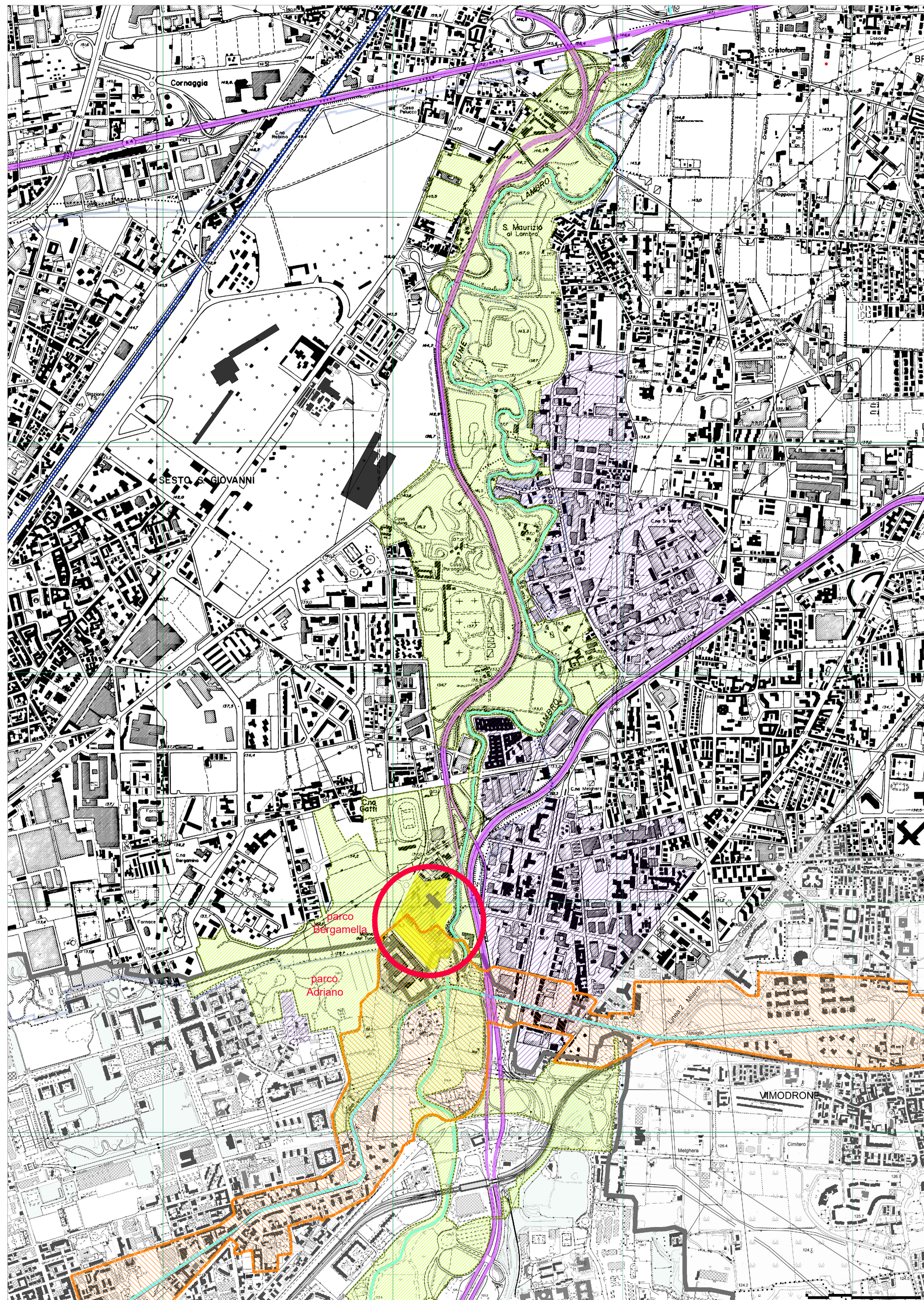


- LEGENDA**
- Individuazione area di interesse
  - PLIS - Parco della Media Valle del Lambro
  - Autostrade e tangenziali
  - Rete ferroviaria
  - Corsi d'acqua principali
  - Ambito di tutela paesaggistica del Naviglio Martesana
  - aree industriali/attività produttive

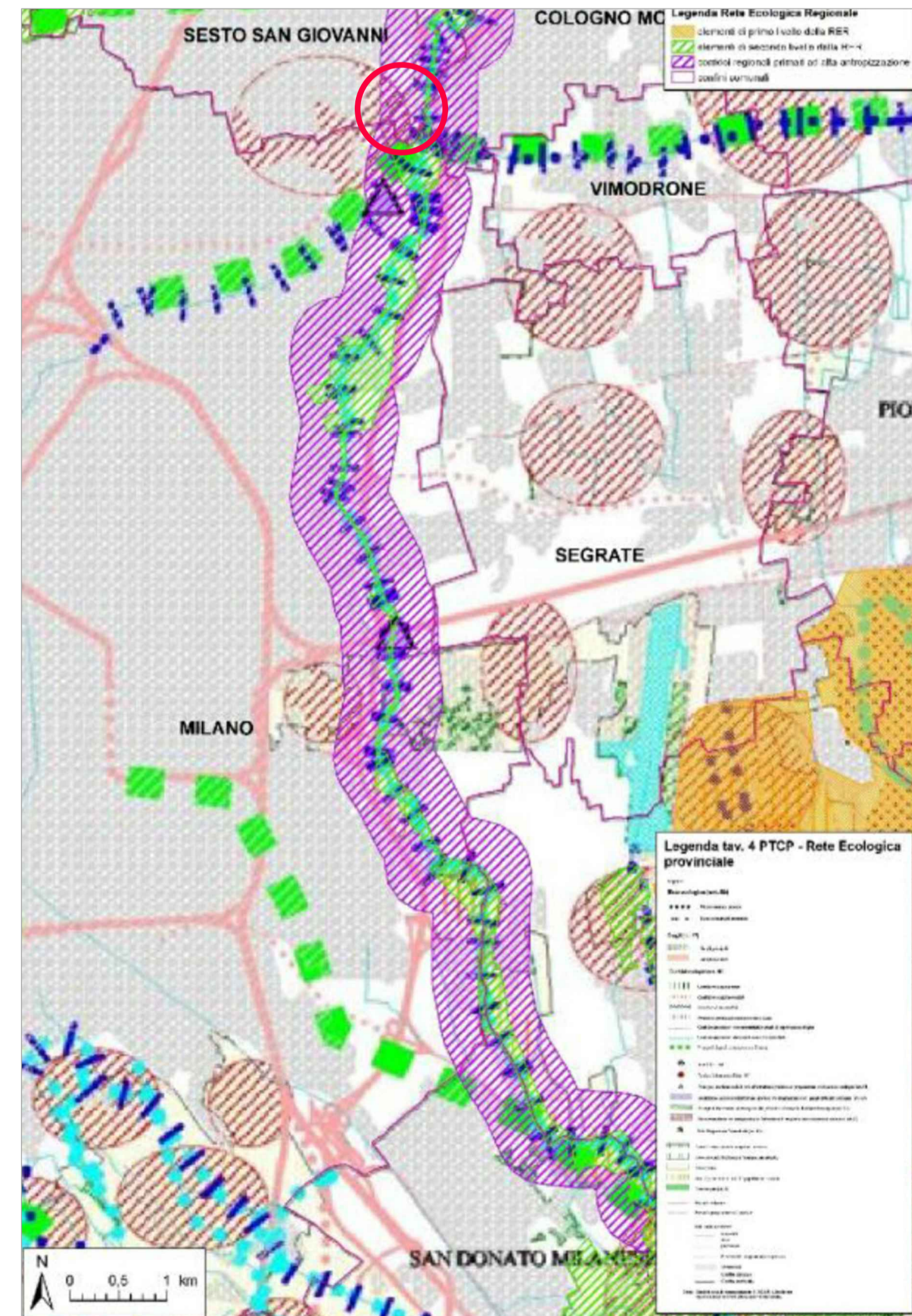


INQUADRAMENTO TERRITORIALE - scala 1:10000



- Unità tipologiche di paesaggio**
- Colline di San Colombano
  - Media pianura irrigua e dei fontanili
  - Alta pianura terrazzata
  - Bassa pianura irrigua
  - Alta pianura asciutta
  - Valli fluviali
  - Alta pianura irrigua
  - Valli dei corsi d'acqua minori

PTCP PROVINCIA DI MILANO 2013 - Ambiti, sistemi ed elementi di rilevanza paesaggistica Tav.2 Sez.1



RETE ECOLOGICA - da "Gli spazi aperti e gli ambiti agronaturalistici, il fiume Lambro, l'area metropolitana milanese esempio di attivazione di Rete Ecologica", 2012

committente



progetto  
**POLO TECNOLOGICO DI SESTO S.G.  
 BIOPIATTAFORMA INTEGRATA CAP**

Progetto definitivo

progettisti

**tbfpartner**  
 Ingegneri e Consulenti  
 Via Besen 42  
 6900 Lugano  
 T+41 91 610 26 26  
 E-Mail: tbfp@tbf.ch

**STM**  
 Studio Tecnico Miglio  
 via XXV Maggio 4  
 20060 Bellinzago Novarese  
 I 0321.98074  
 info@studiomiglio.it

**tecno habitat**  
 società di ingegneria  
 via Nerale Bettaglia 22  
 20127 Milano  
 I 02.26148322  
 t.habitat@tecnohabitat.com

**AAAA**  
 quattroassociati  
 Quattroassociati architetti  
 piazza Sant'Ambrogio 25, 20123 Milano  
 I 02.4961780 - I 02.48021655  
 studio@quattroassociati.it

**ICA**  
 ICAstudio Ingegneria Civile Ambientale  
 via Venezia 22, 27100 Pavia  
 I 0382.474426  
 info@icastudio.com

committente progettista

titolo  
**INQUADRAMENTO TERRITORIALE:  
 PARCO LOCALE DI INTERESSE SOVRACOMUNALE  
 E RETE ECOLOGICA**

rev.	data	descrizione	disegnato	controllato
0	15.10.2019	Prima emissione in bozza	AAAA	-
1	14.11.2019	Prima emissione per PAUR	AAAA	-
2	29.01.2020	Integrazione/aggiornamento per PAUR	AAAA	-
3				
4				
5				

scala	formato	data	documento no.	rev.
1:10.000	A1	29.01.2020	C-40-001	02